

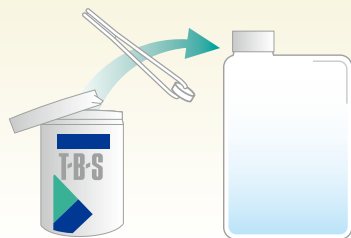
アグサの感染予防対策

水1Lに「アグサTBS錠」1錠を投入(1,000ppmの「TBS原液」の出来上がり!)

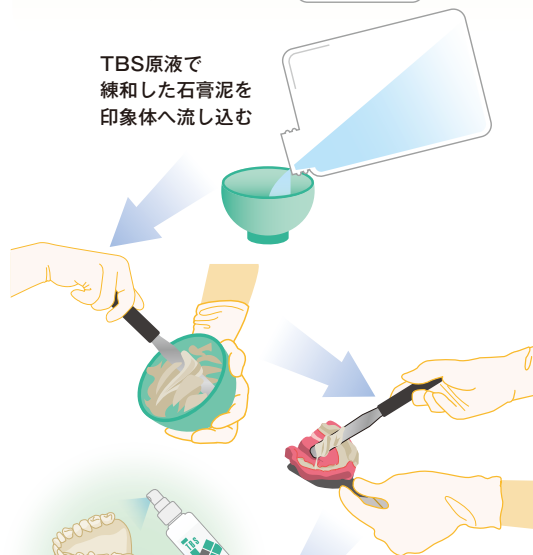
歯科医院 石膏模型の除菌



水1Lに「アグサTBS錠」1錠を投入
(1,000ppmの「TBS原液」の出来上がり!)



TBS原液で
練和した石膏泥を
印象体へ流し込む



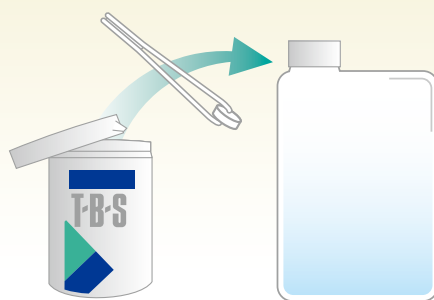
※必要に応じて除菌した石膏模型に「TBSハブファ」を噴霧して下さい。

除菌された石膏模型

院内環境の除菌 ノロウイルスの除菌



水1Lに「アグサTBS錠」1錠を投入
(1,000ppmの「TBS原液」の出来上がり!)



◎ユニット、チェアサイド、キャビネット床等の除菌

希釈した500ppmのTBS水溶液で拭く。
(希釈割合 TBS原液:水=1:1)

◎石膏トラップ、スピットン、排水パイプ流し台、トイレ等の除菌

希釈した400ppmのTBS水溶液を流し、
30分後に水を流す。
(希釈割合 TBS原液:水=2:3)

◎シャーレ、薬瓶等の除菌

洗浄後、希釈した100ppmの
TBS水溶液に60分間浸漬する。
(希釈割合 TBS原液:水=1:9)

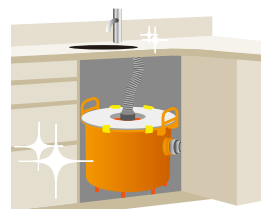
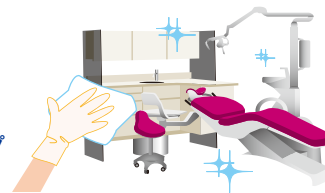
◎ノロウイルスの除菌

●手すり、ドアノブ、水道の蛇口等の除菌

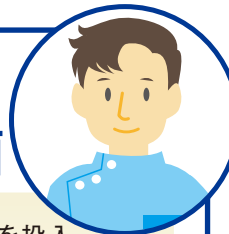
希釈した200ppmのTBS水溶液で浸すように
ペーパータオル等で拭く。
(希釈割合 TBS原液:水=1:4)

●トイレの除菌

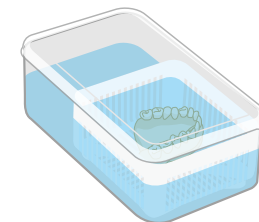
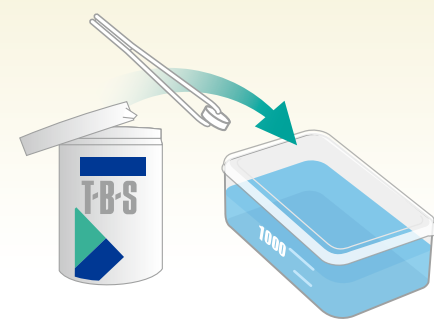
希釈した300ppm以上のTBS水溶液で
浸すようにペーパータオル等で拭く。
(希釈割合 TBS原液:水=1:2)



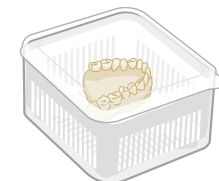
歯科技工所 石膏模型の除菌



水1Lに「アグサTBS錠」1錠を投入
(1,000ppmの「TBS原液」の出来上がり!)

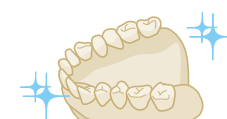


10分間浸漬



60分間保管

※必要に応じて除菌した石膏模型に「TBSハブファ」を噴霧して下さい。



除菌終了